

## Alfaromeo0155 / Spider 取り付け説明書

装着前に必ずお読み下さい。

- 1、オーディオリモコン装着車はその機能が使用出来なくなります、本体側で操作して下さい。
- 2、運転席エアバック（以下：SRS）を取り外しますと助手席、サイドSRSの衝突時の作動は推測出来ません。
- 3、SRS装着車には任意保険加入時に割引料金が自動的に適用されております、ステアリング交換時には必ず保険会社に連絡して下さい。
- 4、当製品は2ピース構造になっております、上部と下部はボルトで固定されています。  
工場出荷時に規定のトルクで締め付けてあります、絶対に緩めないで下さい。

### 取付けに必要な工具

トルクスソケットレンチ T30 ビニールテープ（純正部品の取外しには別途工具が必要です）

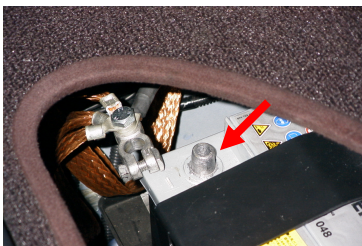
### 装着手順

#### 1、作業開始準備



装着前に**タイヤとステアリングホイール**を直進状態にして下さい。

#### 2、バッテリー端子の取外し



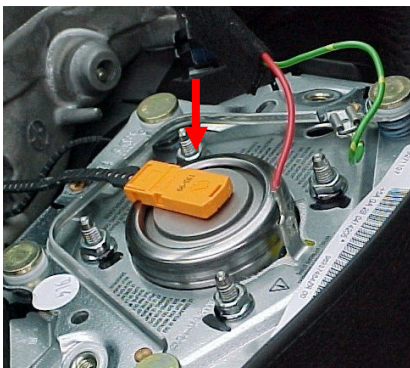
バッテリーの+端子を外して下さい。（作業が完全に終わるまで絶対に端子を接続しないで下さい。）

#### 3、純正ステアリングの取外し方法



純正ステアリングホイールの裏側2ヶ所の穴からトルクスレンチ（T30）を使用してボルトを緩めて下さい。

#### 4、SRSユニットの取外し



SRS本体モジュールを外し、裏側のSRSソケットを外して下さい。

**！ 取り外したSRS本体には絶対に電気を流さないで下さい。(テスター等も含む)**

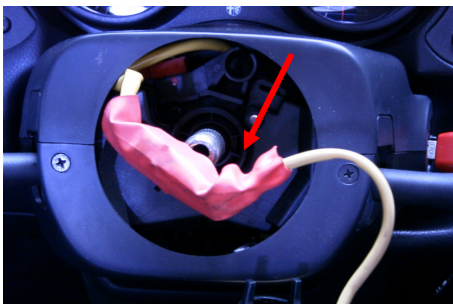
(写真は他の車種です)

#### 5、ステアリングの取外し



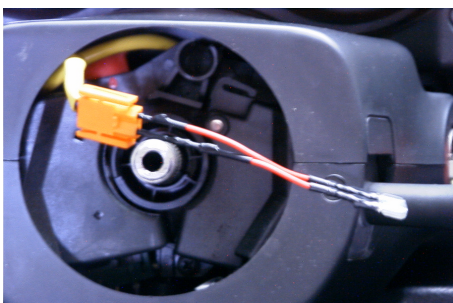
センターナットを緩めて下さい。

#### 6、SRSエアバッグ用カプラーの取外し



車体側から出ているSRS用カプラーを外して下さい。  
**赤い保護チューブの中にコネクタがあります。**

#### 7、ダミーハーネスの装着



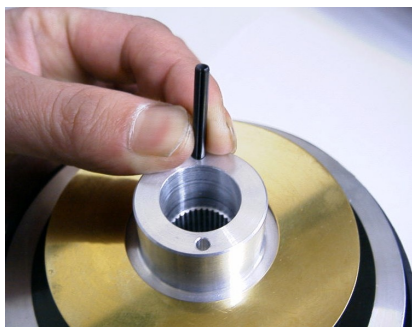
図のようにコネクタにダミーハーネス(ヒューズ付きジャンパー線)を差込み、ビニールテープ等で固定して下さい。

**注: 抜けたり接触不良があると警告灯が点灯してしまいます。**

ジャンパー線に極性は有りません。ビニールテープで

巻いた後は、コラム内左上の部分に収納して下さい。

## 8、ウインカーリターンピンを打ち込んで下さい。



付属スプリングピンの縦溝を内側に向けてボスの裏面の穴に打ち込んで下さい。平らな場所に置いてハンマーで打撃音が変わるまで慎重に打ち込んで下さい。

## 9、ボス取付け準備

ボス裏面の真鍮板（金色の円板）に少量のグリスを塗布して下さい。

## 10、ボス取付け



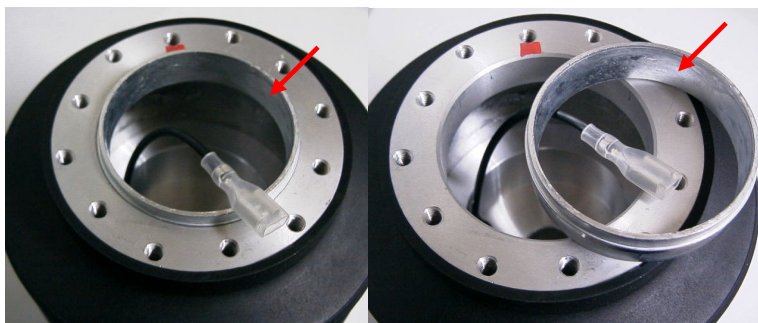
TOP マークとウインカーリターンピンと車体側の受けの角度を合わせ、ボスをシャフトに挿入して下さい。

純正ハンドルを外した後、ウインカーリターン受けが**回転している事があります**ので、必ず確認して下さい。（リターン受けのみを回して合わせ）

センターナットを仮止めします。

## 11、ホーンリング

モモサイズ（ $\phi 50$ ）のホーンボタンを使うときにはホーンリングを使用し、ナルディサイズ（ $\phi 55$ ）の時には外して下さい。



## 12、ステアリングホイールの取付け

ステアリングをボスに取付けセンターボルトを  $3\text{kg}\cdot\text{m}$  のトルクでゆっくりと締めてください。（**強すぎるトルクや早く締めますとボスのセレーション又はシャフトのセレーションを破損します**）

### 13、最終確認

バッテリー端子を接続して、ウインカー、ホーンのテストをし、エンジンをかけてSRSモニターランプが消灯するのを確認して下さい。

(ホーン/ウインカー/直進状態等に異常がある場合はバッテリー端子を外してから修正作業をして下さい)

### 14、備考

取り外したSRSモジュールは純正ステアリングに取り付けた状態でSRS本体を上に向け保管して下さい。

#### トラブルシューティング

Q : SRSモニターランプが点灯する (消灯しない)

A : 作業中イグニッションキーを入れた、ジャンパー線を装着していない、ジャンパー線の接続不良、等、

対策 : ジャンパー線の接続を確認後、ディーラーの診断コンピューターで消灯して下さい。

(ジャンパー線が接続されていなかったり、接続不良だと消えません)

Q : ステアリングのTOPが出ない

A : シャフトスプラインの1山以内のズレはタイロッドで調整します。

対策 : ディーラー又は整備工場で調整して下さい。

Q : ステアリングを切ると異音がする

A : コラム内でSRSコネクターが干渉している

対策 : 動いているカプラー等をテープ又はタイラップ等で固定して下さい

---

(株) ワークスベル

TEL0266-79-3761 FAX0266-79-4706 e-mail:works\_bell-co@mug.biglobe.ne.jp

〒391-0011 長野県茅野市玉川 8507