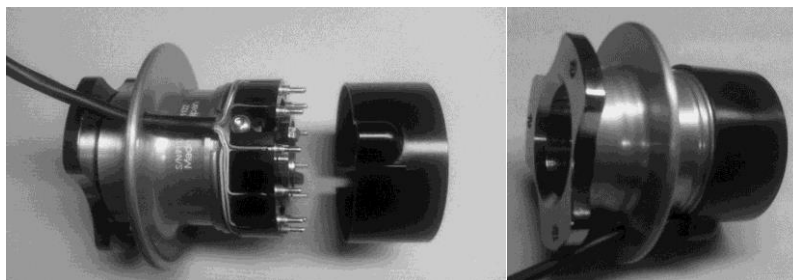


- SLEEVE に CABLE HALL を穴あけ加工してください
- SLEEVE の GROOVE に入っている O リングを外して、図の C RING を装着して下さい。
- C RING の切り欠きは TOP の正反対です。
- M3 SCREW で SOCKET HOUSING を SLEEVE に固定してください。強く締めすぎないように注意。
- C RING で配線を抑えるように整えて SOCKET OUTER を装着してください。

- Please drill the cable hole(shown above) on the sleeve.
- Please remove the O-ring in the groove of the sleeve and install the C-ring.
- The notch should be locating the exact opposite side of TOP.
- Please fix the socket housing on the sleeve by using M3 screws. Please do NOT overtighten.
- Please hold the wiring by the C-ring and attach the socket outer.



配線例

完成状態

#### • 配線に関して

付属の半田付けされている配線は 0.18SQ (mm<sup>2</sup>) AWG24 相当 12 芯です。外径 φ4.8mm

#### • 付属配線を配線する場合

半田は図中 d より大きくならず、t よりも盛り上がらないようにして下さい。

#### • 使用端子について

DEUTSCH 社製の 6860-201-16278 を 3.3mm カットして使用しています。

#### • Explanation of wire

The spec of attached wiring is 0.18SQ (mm<sup>2</sup>) 12cores OD4.8mm AWG24

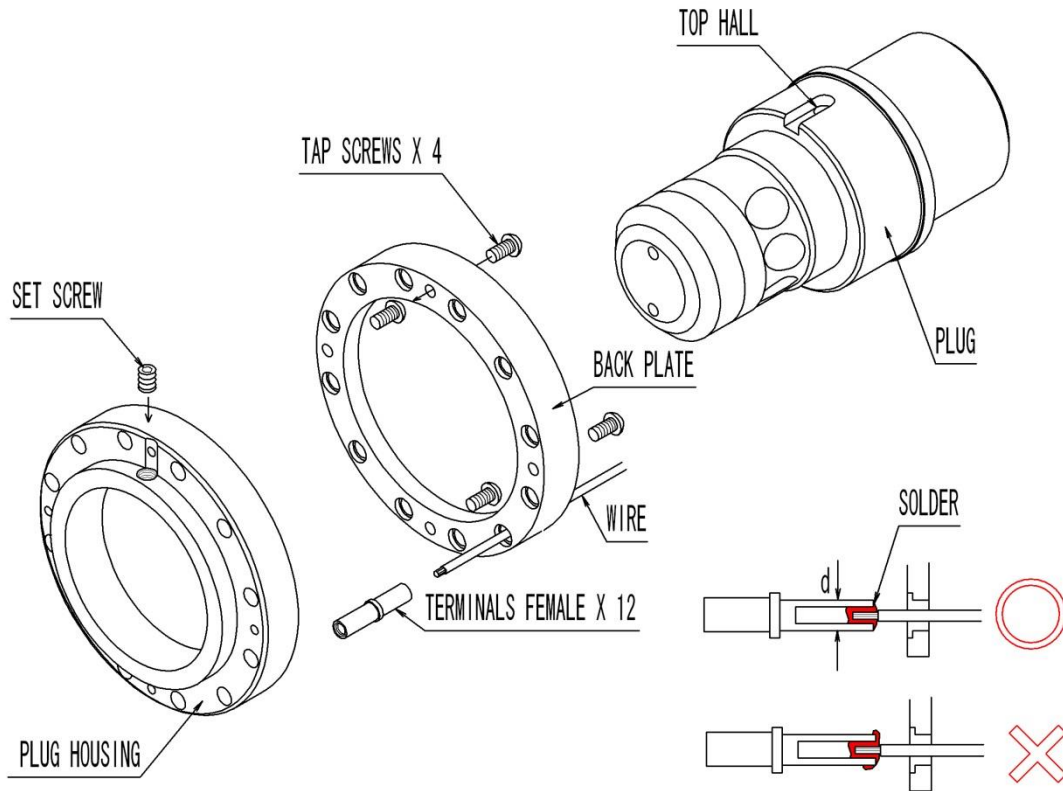
#### • Please note the following when you solder attached wiring.

Solder should NOT be bigger than "d" and NOT be swelling than "t"

#### • About Terminals

The terminals which is being used cuts 3.3 mm of 6860-201-16278 product of company DEUTSCH.

## プラグコネクタ Plug Connector



- BACK PLATE には裏表があります。注意して下さい。
- SET SCREW は PLUG の TOP HALL にあわせませす。
- SET SCREW の先端が TOP HALL に入るだけで OK です。強く締めすぎると破損しますので注意して下さい。
- 付属配線は 0.18SQ (mm<sup>2</sup>) の 12 芯です。(AWG24 相当) 外径 φ4.8mm
- 配線の端子への接続方法は半田付けか、圧着のどちらかです。

- Back plate is NOT reversible. Please confirm the front and the back.
- Please adjust the set screw with the TOP hall.
- Please put the set screw went in the TOP hall a bit. Do NOT overtighten. Overtightening may cause the damage.
- The spec of attached wiring is 0.18SQ (mm<sup>2</sup>) 12cores OD4.8mm AWG24
- The method of connecting wiring is either soldering or climp.

• 配線を半田付けで接続する場合  
 図中の d より半田がはみ出ないように半田付けしてください。

- Please note the following when you solder.  
 When soldering, solder should NOT go over "d".

- 配線を圧着で接続する場合

Daniels Manufacturing 社製の AF8 及び TH163 圧着工具を使用してください。  
 付属配線でも圧着可能ですが、圧着が保証できる配線は 0.52~1.3SQ (mm<sup>2</sup>) AWG 相当 16~20 です。  
 付属配線を使用せずにさらに細い配線をご使用される場合は、上記推奨配線で圧着してから  
 細いサイズに変換してください。

- 使用端子について  
 DEUTSCH 社製の 6862-201-16278 を使用しています。

- Please note the following when you climp.  
 The Climp Tool is Daniels Manufacturing Corp. AF8 and Th163  
 Spec of the guaranteed wiring is 0.52~1.3SQ(mm<sup>2</sup>)=AWG16~20 though climp is possible even by attached wiring.  
 Please convert it when you use the wiring for a size that is smaller than attached wiring.

- About Terminals  
 The terminals is 6862-201-16278 product of company DEUTSCH.